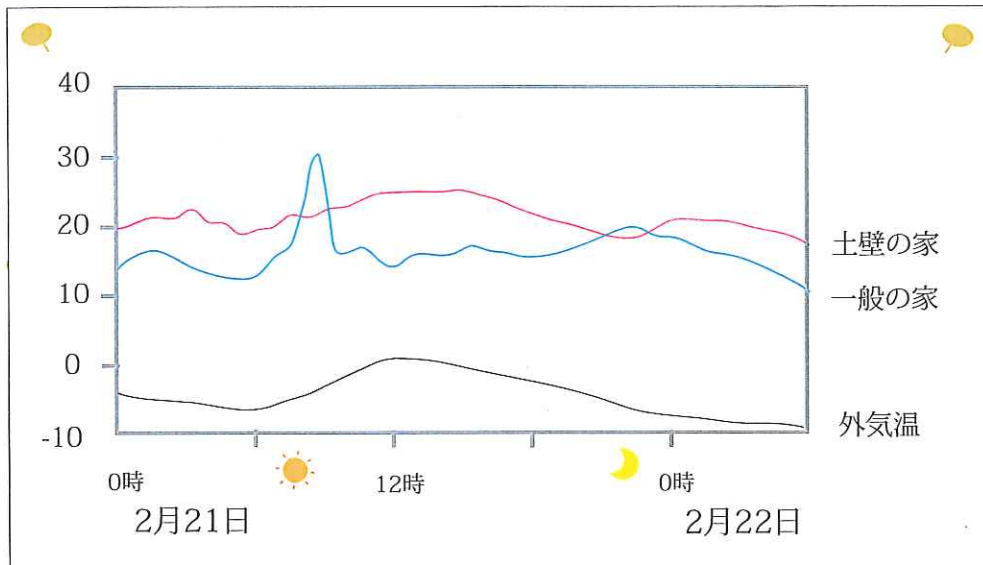


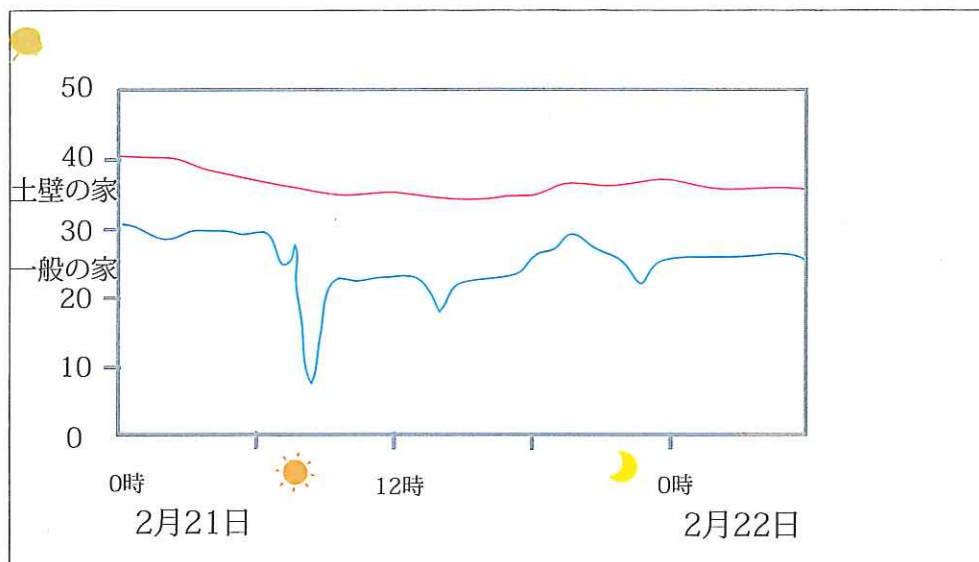
温度変化



土壁の家のひみつ
「なんって暖かいの?」

- 夜から朝にかけて外気温が下がったとき、一般の家に比べて土壁の家は室内の温度が下がりにくい。
- 冷めにくいということは、逆に暖まりにくいという性質を持つ土壁の家。

湿度変化



朝、暖房（薪ストーブ）をつけると、室内の湿度が急激に下がるのが一般的。しかし、土壁の家は一日を通してほぼ一定を保っていることがわかる。

夜から朝にかけて外気温が下がると、一般的には室内温度も比例しやすいが、土壁の家はすぐには下がらない。薪ストーブなどの暖房をつけると、室内の温度がゆっくりと上昇していく。つまり、一度暖まれば冷めにくい。激しい温度変化がないので、体にもやさしいと言える。